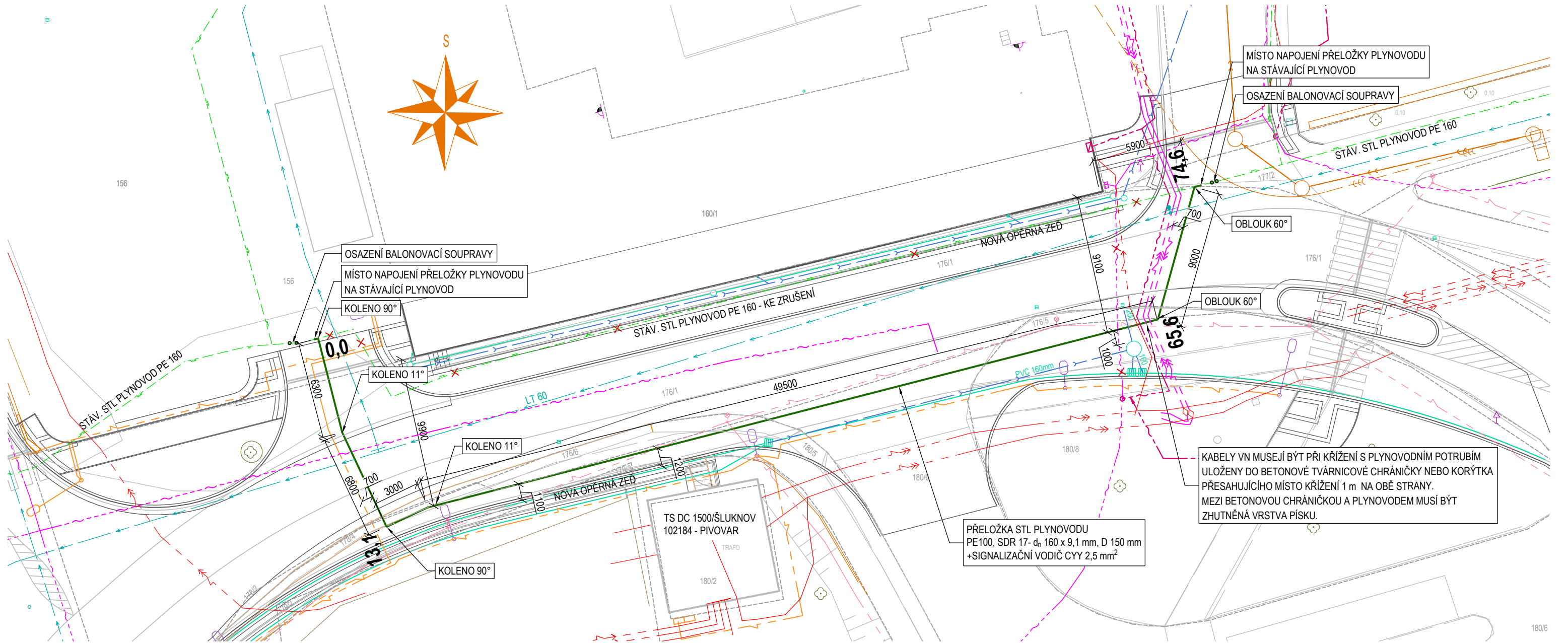


STL PLYNOVOD - SITUACE 1:250



LEGENDA

KATASTRÁLNÍ HRANICE

STÁVAJÍCÍ INŽENÝRSKÉ SÍTĚ

- STL PLYNOVOD PE 160
- STL PLYNOVOD PE 160 KE ZRUŠENÍ
- VODOVODNÍ ŘAD
- KABEL VEŘEJNÉHO OSVĚTLENÍ
- EL. VEDENÍ NN ZEMNÍ
- EL. VEDENÍ VN ZEMNÍ
- SLABOPROUD ZEMNÍ

NAVRŽENÉ INŽENÝRSKÉ SÍTĚ

- STL PLYNOVOD PE 160
- KANALIZACE DEŠŤOVÁ
- EL. VEDENÍ VN ZEMNÍ
- KABEL VEŘEJNÉHO OSVĚTLENÍ
- SLABOPROUD ZEMNÍ

POZNÁMKA

PŘED ZAHÁJENÍM VÝKOPOVÝCH PRACÍ JE NUTNÉ POŽÁDAT SPRÁVCE JEDNOTLIVÝCH SÍTÍ O JEJICH VYTÝČENÍ

MINIMÁLNÍ DOVOLENÉ KRYTÍ POTRUBÍ A VZDÁLENOSTI OD OSTATNÍCH PODZEMNÍCH VEDENÍ SE ŘÍDÍ USTANOVENÍMI ČSN 73 6005 - PROSTOROVÉ USPOŘÁDÁNÍ SÍTÍ TECHNICKÉHO VYBAVENÍ

POKUD NEBUDE MOŽNÉ DODRŽET MINIMÁLNÍ POVOLENÉ VZDÁLENOSTI PŘI KŘÍŽENÍ POTRUBÍ A KABELŮ, BUDE NUTNÉ PROVÉST OPATŘENÍ DLE ČSN 73 6005, příl. A, tab. A2 (CHRÁNIČKY)

ING. PETR BENEŠ - PROJEKTOVÉ PRÁCE, IČO: 120 74 161, tel.: 603 175 688 NOVÝ BOR, GEN. SVOBODY 791/II, e-mail: apis.benes@gmail.com		APIS NOVÝ BOR ATELIER PROJEKTOVÝCH A INŽENÝRSKÝCH SLUŽEB	
INVESTOR	MĚSTO ŠLUKNOV, NÁM. MÍRU 1, ŠLUKNOV	PROJEKTANT	ING.PETR BENEŠ
MÍSTO STAVBY	ŠLUKNOV	VYPRACOVAL	ING.PETR BENEŠ
PROJEKT: ŠLUKNOV - ZAJIŠTĚNÍ BEZPEČNOSTI V ZÁMECKÉ ULICI		STATUS DOK.	DPS
ODDÍL SO 04 PŘELOŽKA STL PLYNOVODU		MĚŘÍTKO	1:250
		ČÍSLO ZAKÁZKY	2023/004
DRUH DOK.: STL PLYNOVOD - SITUACE		DATUM VYDÁNÍ	2023 - 02
		ČÍSLO KOPIE	ČÍSLO VÝKRESU G-2